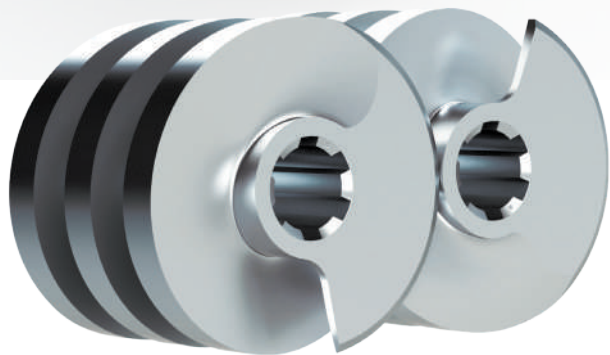
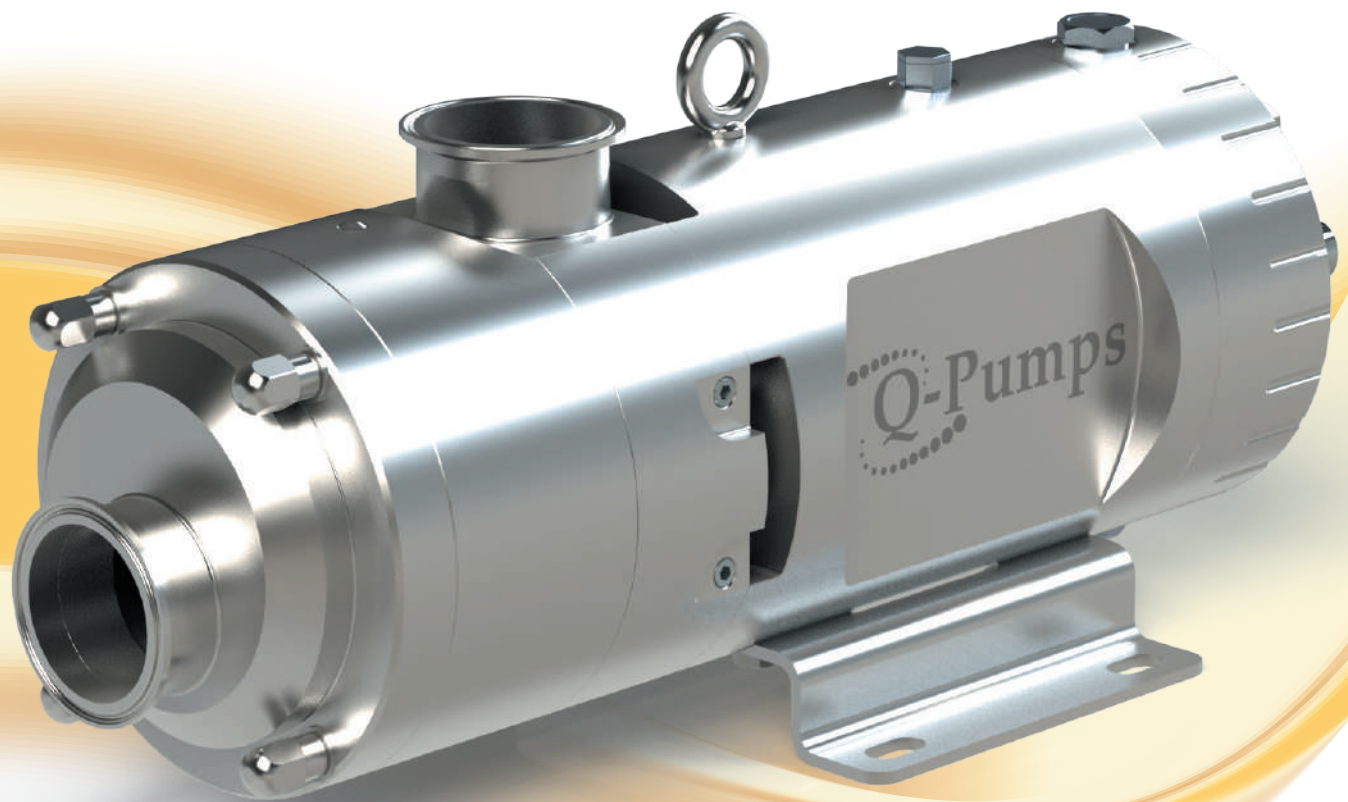


SERIE QTS

BOMBA DE DOBLE TORNILLO PARA UN SINFÍN DE APLICACIONES



SERIE QTS

La QTS es una bomba de doble tornillo, de uso 100% sanitario e ideal como bomba de proceso y CIP, por lo que reduce costos y tiempos de mantenimiento. Disponible con succión rectangular. Ideal para productos con alto contenido de aire o gas. Certificaciones: 3-A, FDA y EHEDG



850 GPM / 3,218 LPM



hasta 1,000,000 cP



362 psi / 25 bar
693 ft / 211m



120°C / 248°F

CARACTERISTICAS

- Autocebante
- Fabricada 100% en acero inoxidable, partes húmedas en SS 316L.
- Velocidad de hasta 3,000 rpm.
- Manejo de productos con contenido de hasta 60% aire.
- Conexiones Clamp de línea (DIN, SMS, Bevel Seat)
- Base de acero inoxidable disponible para NEMA o IEC.
- Opciones disponibles en otros materiales como Hastelloy C-276**
- Certificada por EHEDG (no.UT 033018) y 3-A (no. 1805)

VENTAJAS

- Libre de pulsaciones y flujo constante
- Manejo de sólidos suaves y productos abrasivos
- 100% CIP* a altas velocidades y 100% drenable
- Fácil ensamble y desensamble
- No existe contacto entre rotor y carcasa trabajando a altas presiones.
- Ideal como bomba de proceso y de CIP.
- Gran capacidad de succión que elimina problemas de bajo NPSH.
- Bidireccional: permite recuperar producto en línea



*Solo disponible para sellos mecánicos

**En todas las partes en contacto con el producto

DIFERENTES TAMAÑOS:



SELLOS DISPONIBLES:

Sello Mecánico



- Larga vida útil
- Limpiable (EHEDG)
- Puede trabajar en vacío hasta -12 psi / 0.83 bar
- Manejo de altas presiones y velocidades
- Ideal para productos abrasivos
- Sencillo o doble

Sello O-Ring



- Opción económica
- Puede ser reemplazado rápidamente
- Fácil mantenimiento
- Ideal para productos suaves (glicerina, cremas, grasas, etc.)
- EPDM y Vitón

Sello de Labio



- Manejo de productos abrasivos
- No requiere lubricación

SUCCIÓN RECTANGULAR

Q-Pumps es el único fabricante de bombas en doble tornillo que ofrece la más amplia gama de opciones diferentes para entradas rectangulares, permitiéndole al usuario seleccionar la que mejor se adapte a sus procesos de producción.

- Ideal para productos pastosos como carnes y masas.
- Manejo de altas viscosidades (100,000 a 1,000,000 cP).
- Ideal para productos con alto contenido de aire o gas.
- Perfecto para aplicaciones de vacío con productos de alta y baja viscosidad.
- Ideal para aplicaciones con bajo NPSHd
- Capacidad de CIP



QTS-3R4-HM4



QTS-3R4-HM



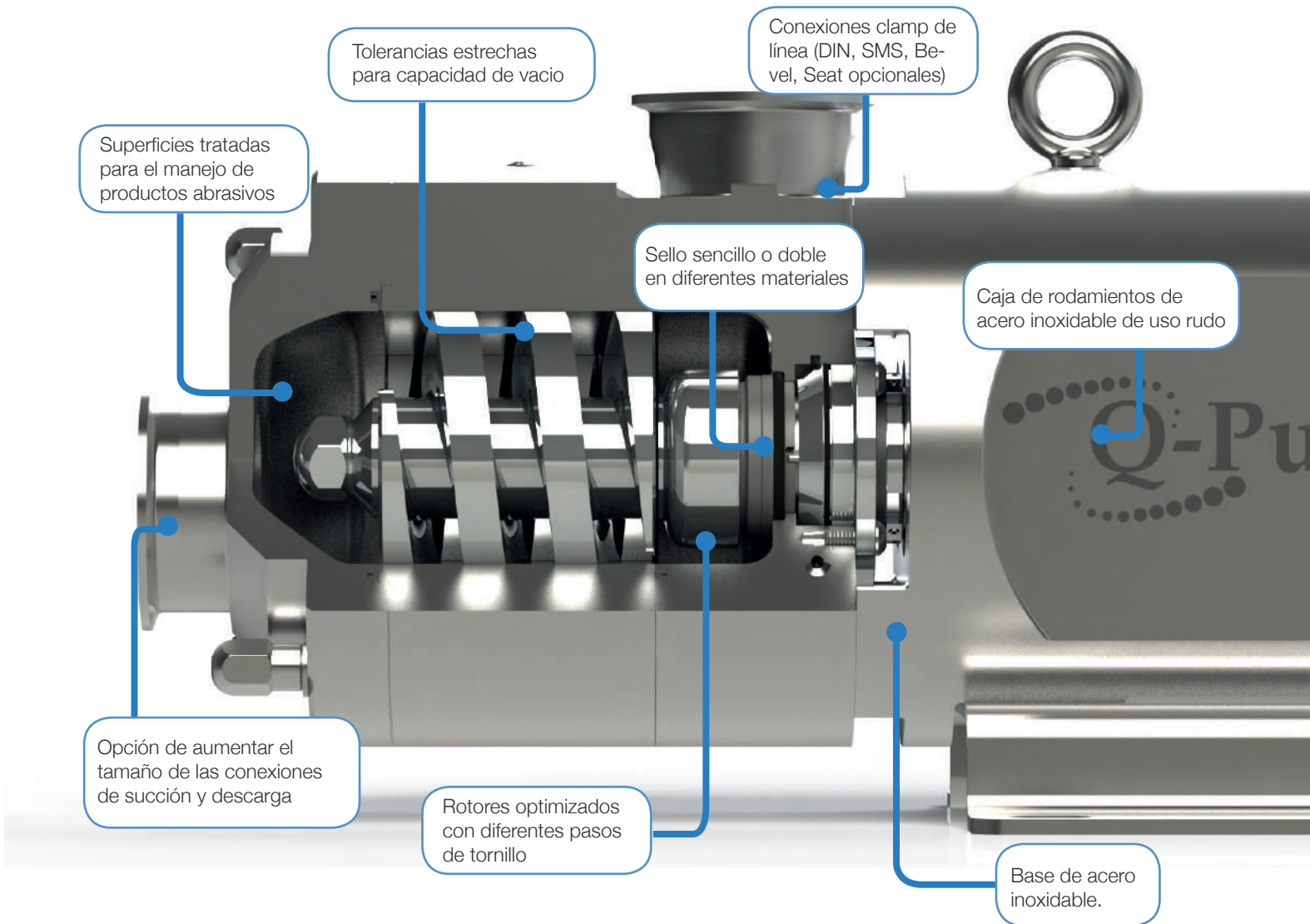
QTS-3R4-VM1



QTS-3R4-VM2



QTS-3R4-VM3



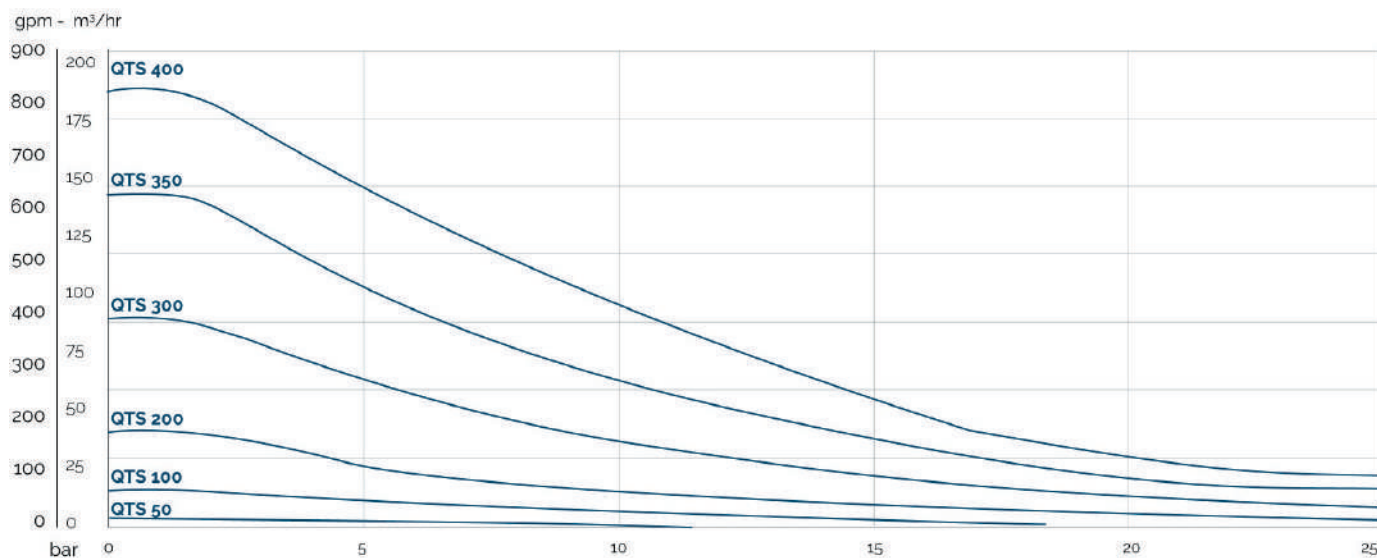
Con diferentes opciones de tornillo para manejo de sólidos



SERIE QTS

BOMBA DE DOBLE TORNILLO PARA UN SINFÍN DE APLICACIONES

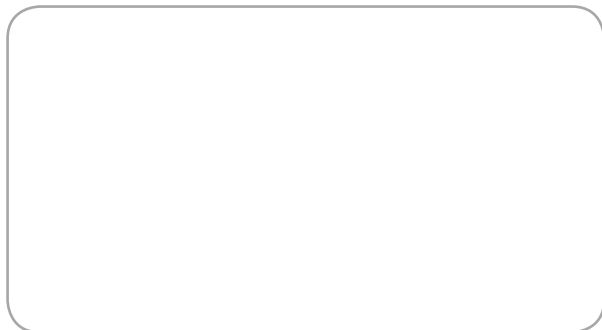
Model	Maximum Capacities				Port sizes	Differential Pressure	Viscosity	Temperature
	gpm		lpm					
	Application	CIP	Application	CIP				
QTS 50	7.5	15	30	60	1/2", 3/4", 1"	up to 360 psi/25 bar	up to 1 000 000 cP	up to 300 °F (120 °C)
QTS 100	35	70	132	265	1.5", 2"			
QTS 200	93	185	352	700	2", 2.5", 3"			
QTS 300	223	405	844	1533	3", 4"			
QTS 350	399	642	1510	2430	3", 4", 6"			
QTS 400	570	850	2158	3218	4", 6"			



*Curvas para referencia

Distribuido por:

Escanea el siguiente código para
descargar las dimensiones



Para más información visita
www.qpumps.com o
comunicate al
+52 (442) 103 31 00