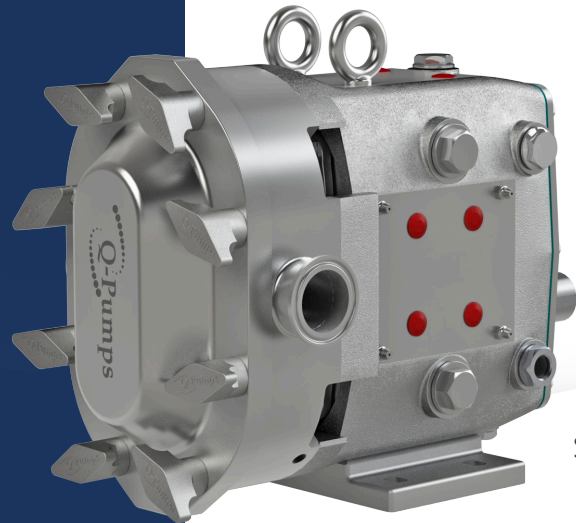
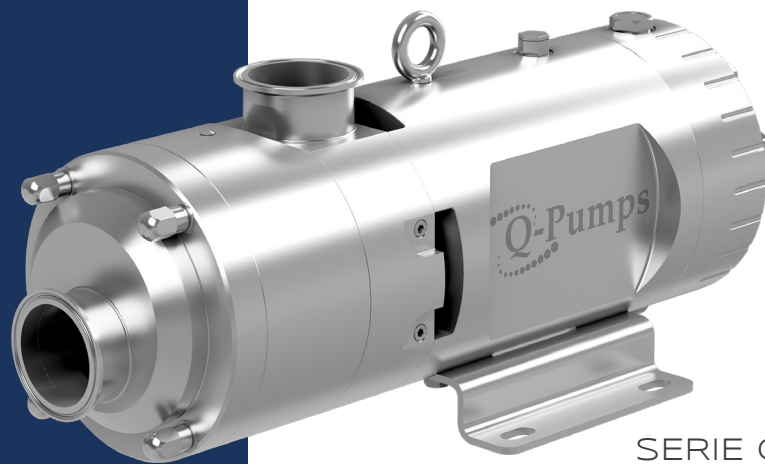


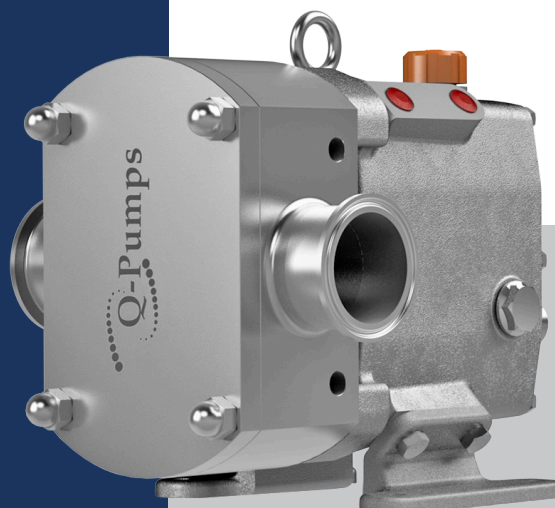
LA MEJOR SOLUCIÓN DE BOMBEO
PARA TUS PROCESOS SANITARIOS



SERIE QP



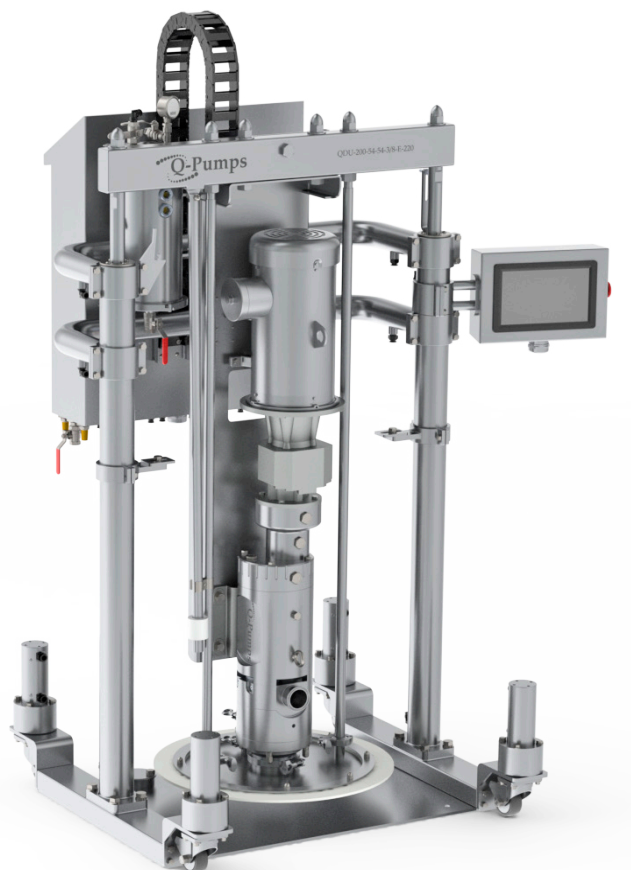
SERIE QTS



SERIE QL



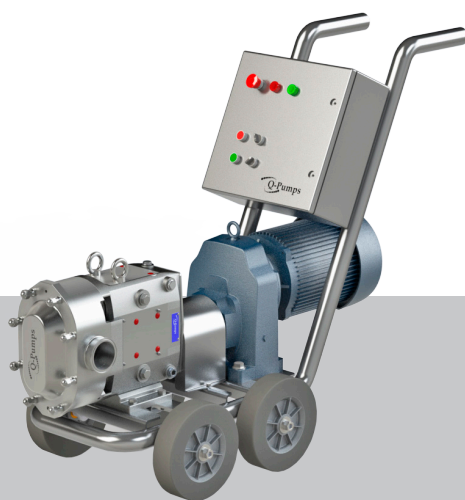
SOLUCIONES AVANZADAS



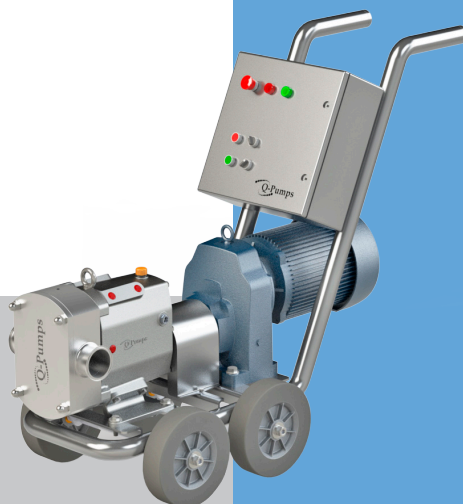
SERIE QDU



SERIE QDB



QP CART*



QL CART*



QC CART*

*Imágenes con fines demostrativos. El producto puede variar, consulte a su distribuidor para más detalles.

NOSOTROS

Desde 1997, Q-Pumps se ha dedicado al desarrollo y fabricación de equipos de bombeo sanitario con el fin de brindar las mejores soluciones para las industrias alimentarias, de bebidas, cosmética y farmacéutica.

Atendemos aplicaciones en 54 países, con la combinación perfecta de tecnología y un equipo de expertos altamente capacitados, con los que somos capaces de superar las expectativas de los requerimientos de nuestros clientes en todo el mundo.

MATERIALS

Todos nuestros productos están contruidos en Acero Inoxidable Serie 300. Las partes que tienen contacto con el producto bombeado en 316L y el resto 304. De esta forma garantizamos la calidad y durabilidad de nuestros productos.

NECESIDADES ESPECIALES

Fabricamos bombas bajo cualquier especificación de nuestros clientes. Desde un tipo de conexión especial en la succión y descarga hasta diferentes acabados superficiales.

Actualmente ofrecemos en todas nuestras líneas de bombas diferentes tipos de conexiones tipo Clamp, Bevel Seat, NPT, Bridadas, SMS, DIN, etc.

El acabado estándar de las bombas es de un máximo de 32 µin Ra. Adicionalmente pueden ser desde Sandblast o electropulido.

REFACCIONES

Ofrecemos repuestos compatibles con muchas de las principales marcas del mercado.

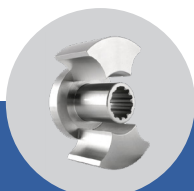
CRECIMIENTO

Desde 2020 Q-Pumps tiene un nuevo hogar en Houston, Texas, y desde esta ubicación atendemos al mercado norteamericano.

En México hemos instalado una nueva planta de electropulido, estamos entuciados de seguir sirviendo a nuestros clientes con la calidad, servicio y desempeño duradero de nuestros productos.



QTS



QP



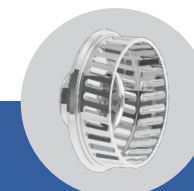
QL



QIS



QC



MIXERS

DATOS DE REFERENCIA

	Q FLUJO	μ VISCOSIDAD	P PRESIÓN	T TEMPERATURA
QTS	850 gpm / 3218 lpm	up to 1 000 000 cP	362 psi / 25 bar 836 ft / 255 m	120 °C / 248 °F
QP	452 gpm/ 1711 lpm	up to 1 000 000 cP	500 psi / 34.5 bar 1155 ft / 352 m	150 °C / 302 °F
QL	228 gpm/ 864 lpm	up to 1 000 000 cP	290 psi / 20 bar 870ft / 204 m	150 °C / 302 °F
QIS*	1200 gpm / 4542 lpm	up to 800 cP	145 psi / 10 bar 334 ft / 102 m	200 °C / 392 °F
QC	1200 gpm / 4542 lpm	up to 600 cP	130 psi / 9 bar 300 ft / 91 m	120 °C / 248 °F
QIM/ QDB	420 gpm / 1590 lpm	up to 600 cP	85 psi / 5.85 bar 196 ft / 60 m	120 °C / 248 °F
QVM	90 gpm / 340 lpm	up to 100 000 cP	85 psi / 5.85 bar 196 ft / 60 m	120 °C / 248 °F
QDU	60 gpm / 227 lpm	up to 1 000 000 cP	300 psi / 21 bar 693 ft / 211 m	120 °C / 248 °F

Los datos técnicos mostrados aquí son para referencia comercial.
Esta información puede cambiar de acuerdo a la aplicación.

*QIS 4410 y 6410 disponibles próximamente.



850 gpm /
3218 lpm



up to 1 000 000 cP

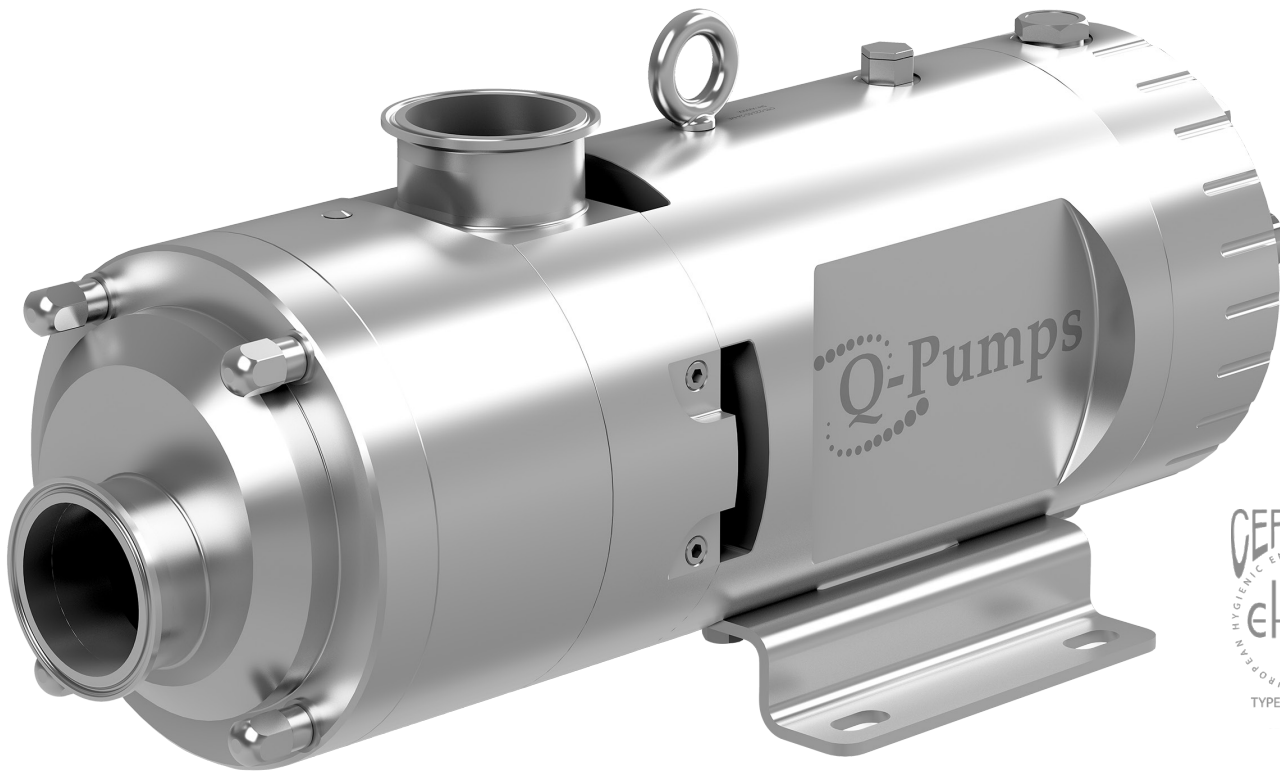


362 psi / 25 bar
836 ft / 255 m



120 °C
248 °F

CARACTERÍSTICAS



- Bombeo gentil del producto
- Manejo de sólidos en suspensión
- Flujo constante, libre de pulsaciones
- Bomba de proceso y para CIP con el Ideal para productos abrasivos mismo equipo
- Ideal for abrasive products
- Fabricada 100% en acero Inoxidable
- Velocidad de hasta 3500 rpm
- Sin zonas muertas y 100% drenable
- Partes húmedas en SS 316 L
- Fácil ensamble y desensamble
- Acabado superficial máximo de 32 μin (0.8 μm) Ra

APLICACIONES





DIFERENTES TAMAÑOS

QTS-100

Succión y descarga:
1.5", 2"
40, 50 mm

¡NUEVO!



Dosing Pump QTS-025*

Succión y descarga:
1/2", 3/4", 1"
15, 20, 25 mm

*Ideal para aplicaciones de dosificación o de bajo flujo

QTS-300

Succión y descarga:
3", 4"
80, 100 mm

QTS-200

Succión	Descarga:
2", 2.5", 3"	2", 2.5"
50, 65, 80 mm	50, 65 mm

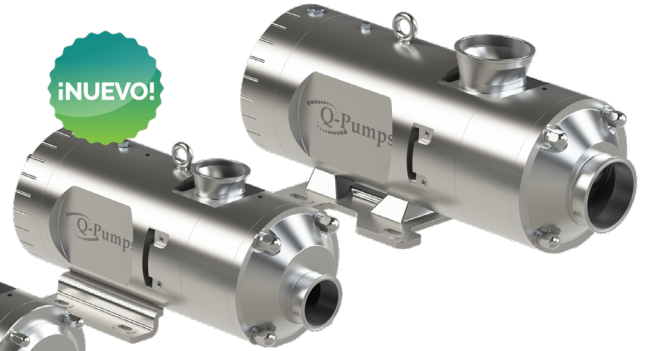
¡NUEVO!

QTS-350

Succión:	Descarga:
4", 6"	3", 4"
100, 150 mm	80, 100 mm

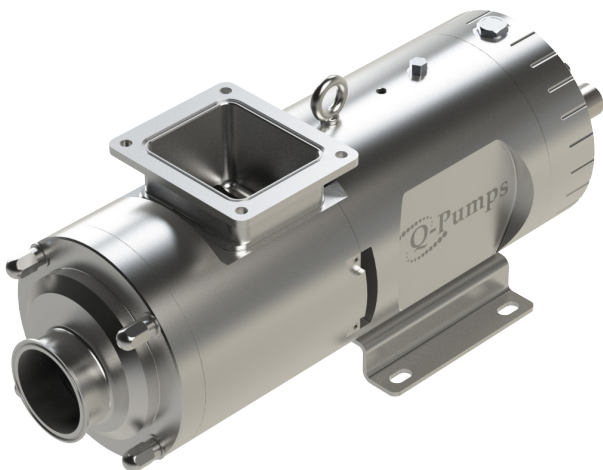
QTS-400

Succión y descarga:
4", 6"
100, 150 mm



SUCCIÓN RECTANGULAR

**PRODUCTO
NUEVO**

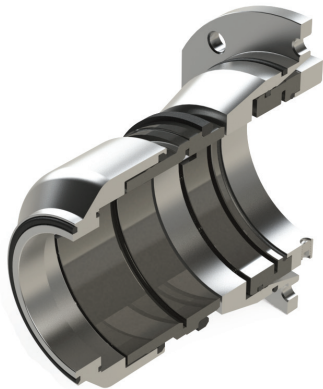


- Ideal para productos pastosos con altas viscosidades (100,000 a 1,000,000 cP).
- Ideal para productos con alto contenido de aire o gas
- Ideal para aplicaciones con bajo NPSH
- Capacidad para CIP

CAPACIDAD

Modelo	Capacidad Máxima				Tamaño de conexiones	Presión Diferencial	Viscosidad	Temperatura
	GPM		LPM					
	Aplicación	CIP	AplicaciónC	IP				
QTS 25	7.5	15	30	60	1/2",3/4",1"	150 psi/10bar	hasta 1,000,000 cP	hasta 300°F (120°C)
QTS 100	35	70	132	265	1.5"/2"	260 psi/18bar		
QTS 200	93	1853	52	700	2",2.5",3"	hasta 360 psi/25 bar		
QTS 300	2234	05	844	1533	3",4"			
QTS 350	399	642	1510	2430	3",4",6"			
QTS 400	5708	50	2158	3218	4",6"			

SELLOS DISPONIBLES



Mecánico
(Sencillo o doble)

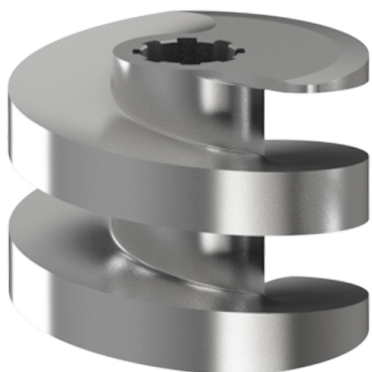


O-Ring



De Labio

Con diferentes opciones de tornillos para el manejo de sólidos blandos, diferentes presiones y requisitos de flujo.





Q 452 gpm /
1711 lpm

μ up to 1 000 000 cP

P 500 psi / 34.5 bar
1155 ft / 352 m

T 150 °C
302 °F



SERIE QP1



SERIE QP2

CARACTERÍSTICAS

- Ideal para altas presiones con productos de baja y alta viscosidad
- Intercambiable con otras bombas de pistón circunferencial
- Flechas más resistentes de acero inoxidable 17-4 ph
- Caja de rodamientos en acero inoxidable
- Engranajes helicoidales con más capacidad de carga y menos ruido
- Diferentes opciones de sellos mecánicos sencillos o dobles
- Caja de rodamientos diseñada para ser montada en cuatro posiciones
- Rotores de Alloy 88 para tolerancias cerradas
- Tapa y carcasa construidas en acero inoxidable 316 L
- Acabado superficial máximo de 32 μin (0.8 μm) Ra

APLICACIONES





CROSS REFERENCE

Q-Pumps

Otras Marcas

QP1

Universal 1/ZP1 / TRA 10

QP2

Universal 2 /ZP2 / TRA 20

Para ver la compatibilidad y equivalencias con otras marcas, visita nuestro sitio web en el apartado Cross Reference: http://www.q-pumps.com/cross_reference.php

QP1 CAPACIDAD DE LA BOMBA

Modelo QP1	Capacidad Nominal		Desplazamiento		Máxima Capacidad Nominal		Conexión Standard		Conexión Opcional		Velocidad Máxima RPM	Rango de Temperatura	
	GPM	LPM	Gal/Rev	L/Rev	PSI	Bar	in	mm	in	mm		°F	°C
6	7	24.8	0.0082	0.031	200	13.8	1	25	1 ½"	38	800	-40° a 300°	-40° a 149°
15	10	37.6	0.0142	0.054	200	13.8	1 ½"	38	-	-	700		
18	17	65.9	0.029	0.110	200	13.8	1 ½"	38	2"	51	600		
30	36	136.6	0.060	0.227	200	13.8	1 ½"	38	2"	51	600		
40	46	172.6	0.076	0.228	150	10.3	2"	51	2 ½"	64	600		
60	92	347.5	0.153	0.579	200	13.8	2 ½"	64	3"	76	600		
130	152	576.8	0.254	0.961	200	13.8	3"	76	-	-	600		
220	313	1185.5	0.522	1.976	200	13.8	4"	102	-	-	600		
320	452	1712.3	0.754	2.854	200	13.8	6"	152	-	-	600		
323	370	1389.9	0.616	2.332	225	15.5	6"	152	-	-	600		

	Capacidad Nominal		Desplazamiento		Máxima Capacidad Nominal		Succión Rectangular (A x L)		Descarga		Velocidad Máxima RPM	Rango de Temperatura	
	GPM	LPM	Gal/Rev	L/Rev	PSI	Bar	in	mm	in	mm		°F	°C
34	24	90.8	0.060	0.227	200	13.8	1.75 x 6.75	44 x 171	2"	51	400	-40° a 300°	-40° a 149°
64	61	231.6	0.153	0.579	200	13.8	2.24 x 8.82	57 x 224	2 ½" (3")	64 (76)	400		
134	102	384.6	0.254	0.961	200	13.8	2.97 x 9.25	75 x 235	3"	76	400		
224	208	788.8	0.521	1.972	200	13.8	3.78 x 11	98 x 279	4"	102	400		
324	301	1139.2	0.754	2.854	200	13.8	5.00 x 17.38	127 x 441	6"	152	400		

QP2 CAPACIDAD DE LA BOMBA

Modelo QP2	Capacidad Nominal		Desplazamiento		Máxima Presión Diferencial		Conexión Standard		Conexión Opcional		Velocidad Máxima RPM	Rango de Temperatura	
	GPM	LPM	Gal/Rev	L/Rev	PSI	Bar	in	mm	in	mm		°F	°C
6	8	1.0	0.0082	0.031	300	20.7	1	25	1 ½"	38	1000	-40° a 300°	-40° a 149°
15	11	43.0	0.0142	0.054	250	17.2	1 ½"	38	-	-	800		
18	20	76.8	0.029	0.110	200	13.8	1 ½"	38	2"	51	700		
30	36	136.3	0.060	0.227	250	17.2	1 ½"	38	2"	51	600		
40	46	172.6	0.076	0.288	150	10.3	2"	51	2 ½"	64	600		
45	59	222.6	0.098	0.371	450	31.0	2"	51	-	-	600		
60	92	347.5	0.153	0.579	300	20.7	2 ½"	64	3"	76	600		
130	152	576.8	0.254	0.961	200	13.8	3"	76	-	-	600		
180	228	863.0	0.380	1.438	450	31.0	3"	76	-	-	600		
210	301	1140.0	0.502	1.900	500	34.5	4"	102	-	-	600		
220	313	1185.5	0.522	1.976	300	20.7	4"	102	-	-	600		
320	452	1712.3	0.754	2.854	300	20.7	6"	152	-	-	600		

	Capacidad Nominal		Desplazamiento		Máxima Presión Diferencial		Succión Rectangular (A x L)		Descarga		Velocidad Máxima RPM	Rango de Temperatura	
	GPM	LPM	Gal/Rev	L/Rev	PSI	Bar	in	mm	in	mm		°F	°C
34	24.0	90.8	0.060	0.227	250	17.2	1.81 x 6.84	44 x 174	2"	51	400	-40° a 300°	-40° a 149°
64	61.2	231.6	0.153	0.579	300	20.7	2.44 x 9.0	62 x 229	2 ½" (3")	64 (76)	400		
134	101.6	384.6	0.254	0.961	200	13.8	3.19 x 9.38	81 x 238	3"	76	400		
224	208	788.8	0.521	1.972	300	20.7	4.06 x 11.25	103 x 2786	4"	102	400		
324	301	1517.7	0.752	2.847	300	20.7	4.25 x 12.7	108 x 322.5	6"	152.4	400		



SERIE QL
BOMBA LOBULAR

Q-Pumps

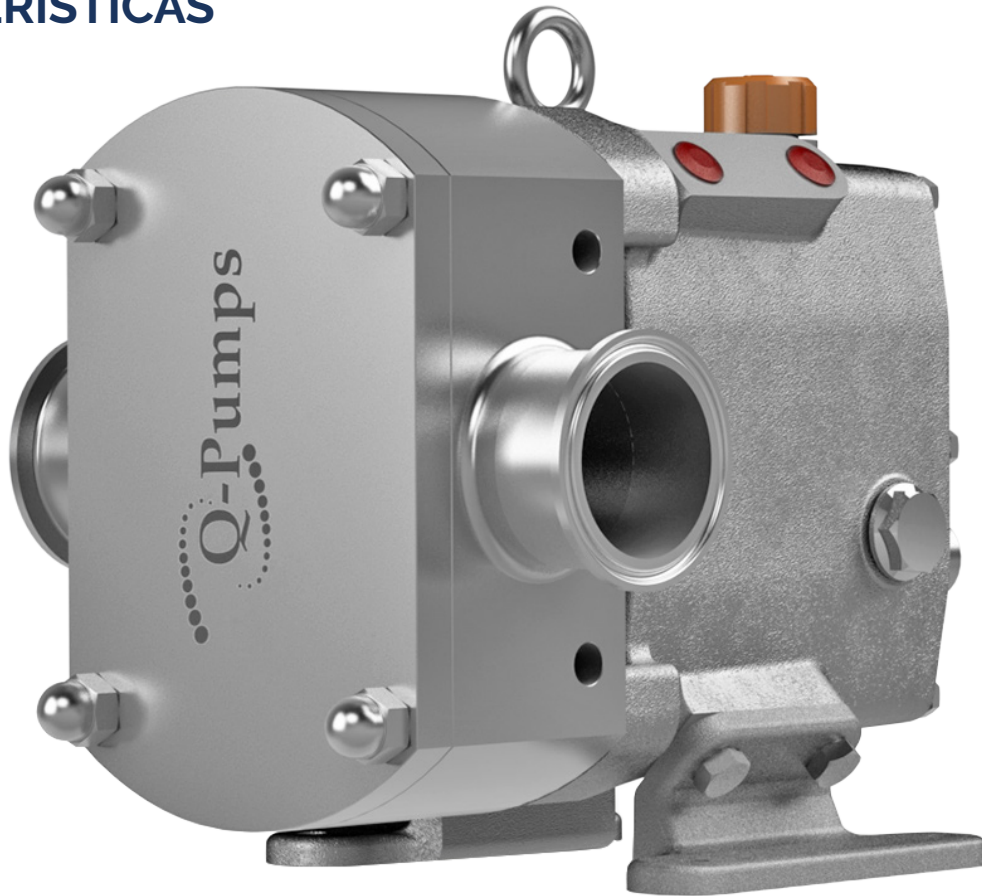
Q 228 gpm /
864 lpm

μ up to 1 000 000 cP

P 290 psi / 20 bar
670 ft / 204 m

T 150 °C
302 °F

CARACTERÍSTICAS



- Certificado 3-A y diseñado para cumplir con los estándares EHEDG
- Sello de acceso frontal proporciona rápida limpieza y menor tiempo de paro
- Rotores estándar Bi-Wing ofrecen un mejor desempeño
- Múltiples opciones de rotor disponibles
- Acero inoxidable 316 L
- Acabado superficial máximo de 32 μm (0.8 μm) Ra
- Distintos tipos de sello para cada aplicación
- Conexiones Tri-Clamp como estándar. Otras conexiones disponibles

APLICACIONES



Serie QL	Modelo	Desplazamiento			Tamaño de conexión estándar		Máxima Presión Diferencial		Velocidad Máxima
		Litros / por rev.	lpm	gpm	DN mm	in	bar	psi	rpm
QL-A	QL-A10	0.050	50.0	13.2	25	1.0	20	290	1000
	QL-A15	0.120	96.0	25.4	40	1.5	12.1	175	800
	QL-A20	0.210	168.0	44.4	50	2.0	7.9	115	800
QL-B	QL-B20	0.410	287.0	75.8	50	2.0	12.1	175	700
	QL-B25	0.620	434.0	114.7	65	2.5	7.9	115	700
QL-C	QL-C30	1.020	612.0	161.7	80	3.0	12.1	175	600
	QL-C40	1.440	864.0	228.3	100	4.0	7.9	115	600

VENTAJAS

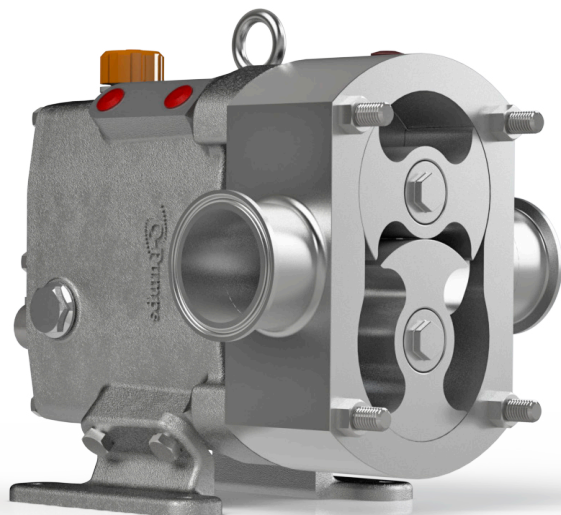
- Bajo costo con un excelente desempeño
- Sellos de acceso frontal que permite la limpieza rápida
- Cuatro tipos de rotores de acuerdo a la naturaleza del producto que se quiera bombear



**Rotor
Bi-Wing**



**Rotor
Tri-Lobular**



OPCIONES DE CARCASA

- Cubierta con válvula de alivio de presión (opcional)
- Enchafetamiento en cubierta y/o carcasa (opcional)



SERIE QIS

NUEVA BOMBA CENTRÍFUGA DE SELLO INTERNO



iNUEVO!

Q 1200 gpm /
4542 lpm

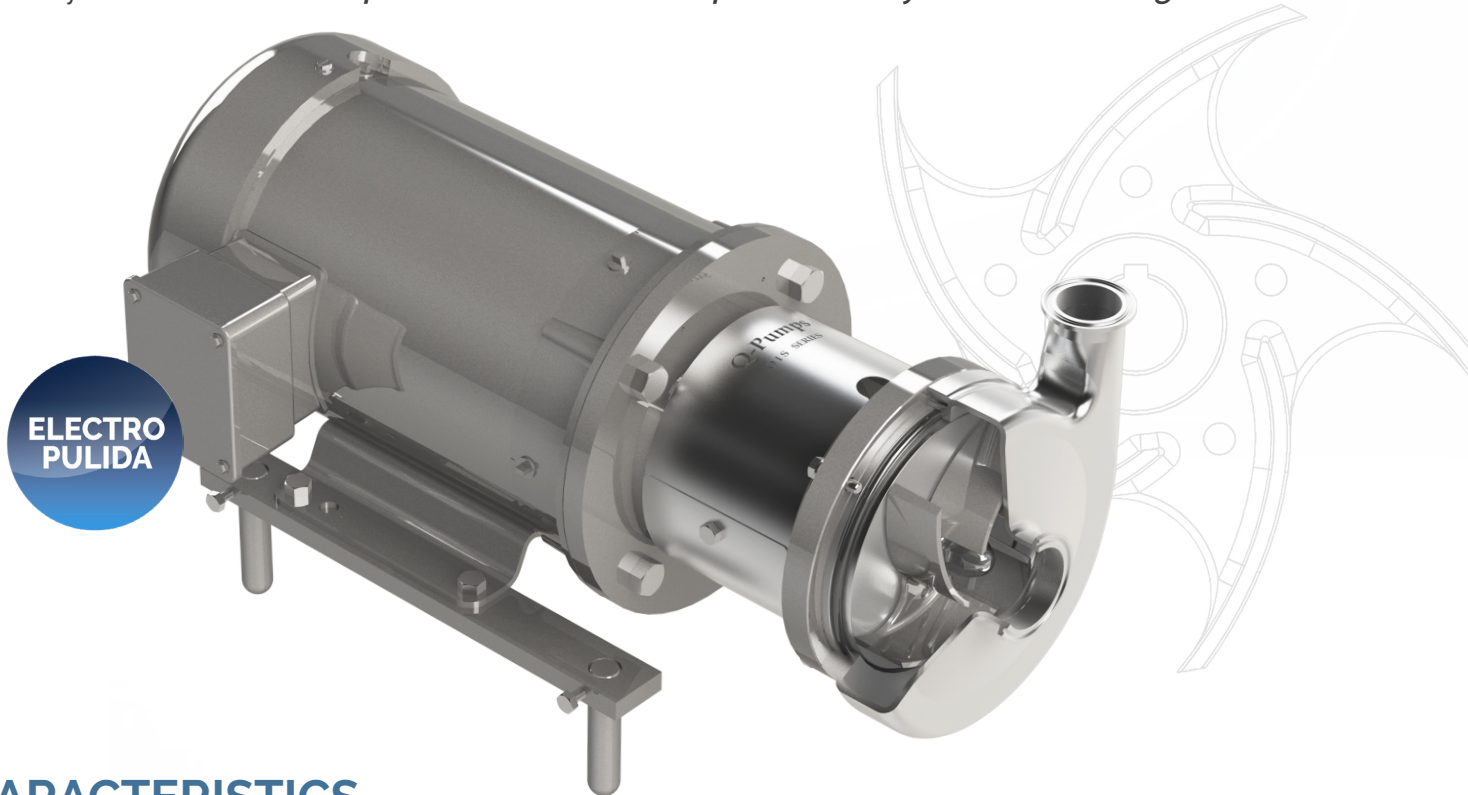
μ up to 800 cP

P 145 psi / 10 bar
334 ft / 102 m

T 200 °C
392 °F

NUEVA BOMBA SANITARIA, CENTRÍFUGA DE SELLO INTERNO

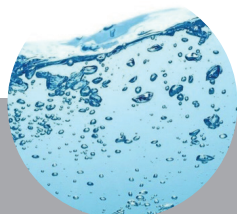
Ideal para aplicaciones sanitarias y no sanitarias, perfectas para la industria alimenticia, de bebidas y farmacéutica. *Completamente rediseñado para una mayor eficiencia e higiene.*



CHARACTERISTICS

- Diseñado para cumplir con los estándares 3A y EHEDG
- Sello interno en todos los modelos (sencillo y doble) Con nuevo diseño de tapa posterior
- Bomba más higiénica
- Partes húmedas en acero inoxidable 316 L
- Acabado superficial electropulido en partes húmedas
- Diferentes opciones de puerto
- Impulsor semiabierto para mayor eficiencia
- Completamente drenable con descarga horizontal o con dren inferior
- Motor de eficiencia Premium

APLICACIONES





SERIE QC

BOMBA CENTRÍFUGA DE FÁCIL ENSAMBLE



Q 1200 gpm /
4542 lpm

μ up to 600 cP

P 130 psi / 9 bar
300 ft / 91 m

T 120 °C
248 °F

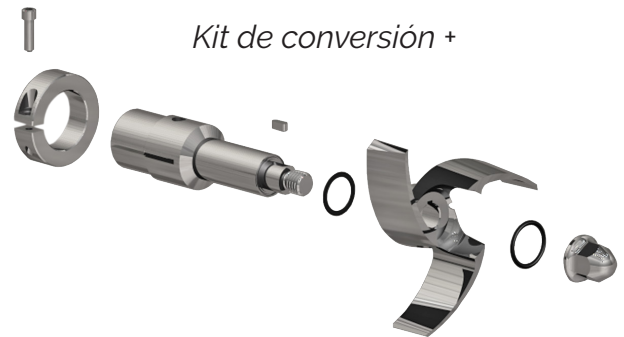
CARACTERÍSTICAS



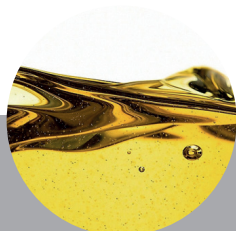
- Partes húmedas en Acero 316L
- Fabricadas en normas NEMA e IEC
- Impulsor abierto
- Acabado superficial máximo de 32 μin (0.8 μm) Ra
- Carcasa de voluta con succión al centro
- Juego de soporte y patas en acero inoxidable

SERIE QC+

- Fácil ensamble
- Mejor sujeción al montar la portaflecha al collarín
- Portaflecha roscada y sujeta con una cuña y una tuerca
- Una bomba de la Serie QC puede ser convertida a una QC+ con un "Kit+"



APLICACIONES





SERIE MIXER - QIM

MEXCLADOR EN LÍNEA



Q 420 gpm
1590 lpm

μ up to 600 cP

P 85 psi / 5.85 bar
196 ft / 60 m

T 120 °C
248 °F

EL MEZCLADOR MÁS EFICIENTE Y VERSÁTIL DEL MERCADO



CARACTERÍSTICAS

- Precio competitivo
- Tapa intercambiable según su aplicación
- Fácil instalación y operación
- Sello de carga frontal para facilitar mantenimiento

TAPAS DISPONIBLES



Ranuras radiales rectas

Para integración de polvos y eliminación de grumos

- Type 1 (1/8")
- Type 2 (3/16")
- Type 3 (1/4")



Ranuras radiales inclinadas

Para trituración de sólidos duros

- Type 4 (1/8")
- Type 5 (3/16")
- Type 6 (1/4")



Ranuras rexcéntricas inclinadas

Para trituración de sólidos duros

- Type 7 (1/8")
- Type 8 (3/16")
- Type 9 (1/4")



Barrenos radiales pequeños

Para realizar emulsiones

- Type 10 (1/8")
- Type 11 (3/16")
- Type 12 (1/4")

TAMAÑOS:

- QIM+214
- QIM+316,
- QIM+318
- QIM+428



Barrenos radiales grandes

Para cortar sólidos blandos en partículas más pequeñas

- Type 13 (3/8")
- Type 14 (5/8")
- Type 15 (7/8")



MIXERS SERIES - QDB

MEZCLADOR DE LÍQUIDOS Y POLVOS



Q 420 gpm /
1590 lpm

μ up to 600 cP

P 80 psi / 5.5 bar
182 ft / 55 m

T 120 °C
248 °F



TASA DE SUCCIÓN DE POLVO*

Modelo	kg/hr	lb/hr
214	2 580	5 688
316	3 300	7 275
318	4 860	10 714
428	18 000	39 683

*Sujeto a las propiedades del polvo

CARACTERÍSTICAS

Los InLine Mixer QIM de Q-Pumps han sido diseñados de manera modular para poder convertirlos en un Mezclador de Líquidos y Polvos "QDB", el cual consiste en un **Mezclador en Línea "QIM"** acoplado a una mesa con cono y válvulas integrados para facilidad del operador

- Cono de acero inoxidable
- Sello de carga frontal para facilitar el mantenimiento
- Mesa de trabajo
- Ruedas con freno

APLICACIONES



- Homogenización
- Mezcla de polvos



- Emulsificación
- Adición de sabores



- Desintegración de sólidos
- Disolución





SERIE MIXERS - QVM

VISCO MIXER



Q 90 gpm /
340 lpm

μ up to 100 000 cP*

P 85 psi / 5.85 bar
196 ft / 60 m

T 120 °C
248 °F



* Sujeto a propiedades de los fluidos



QTS Bomba de Doble Tornillo

La bomba QTS suministra la presión requerida para succionar polvos y líquidos (incluso líquidos viscosos) y obligarlos a ingresar a través del mezclador QIM.

EL MEZCLADOR PERFECTO PARA PRODUCTOS DE ALTA VISCOSIDAD

APLICACIONES





SERIE QDU

SISTEMA DE DESCARGA DE TAMBOS

NEW!



60 gpm /
227 lpm



up to 1 000 000 cP



300 psi / 21 bar
693 ft / 211 m



120 °C
248 °F

QDU es el sistema de descarga de tambos más avanzado del mundo, ofrece las velocidades de transferencia más rápidas, la máxima recuperación del producto, una limpieza sencilla y facilidad de uso.

CARACTERÍSTICAS

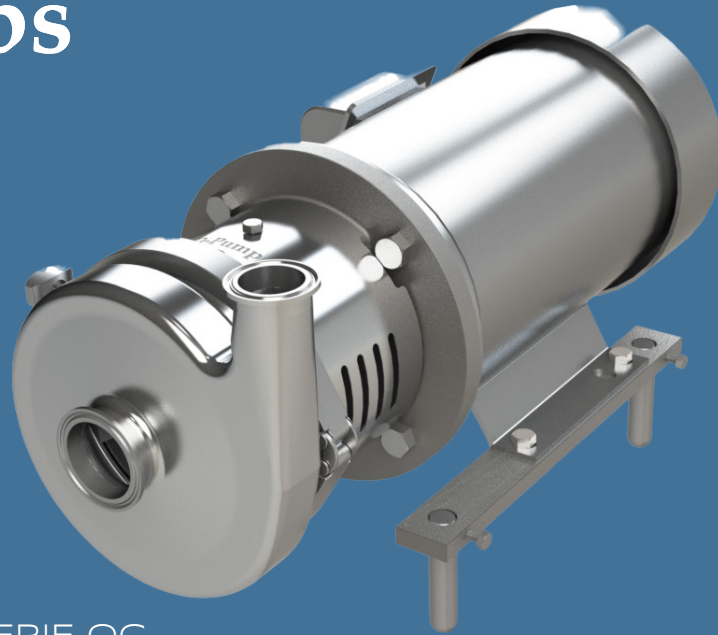
- Ahorro de energía debido al uso eficaz de motores eléctricos
- Velocidad de descarga de hasta 60 gpm (dependiendo de la viscosidad)
- Bomba de doble tornillo QTS con certificación 3-A y EHEDG
- El descargador eléctrico con bomba QTS proporciona un aumento sustancial en la eficiencia en comparación con los descargadores neumáticos
- Control de pantalla táctil fácil de usar
- Operación más silenciosa de 60 dB a 75 dB
- El accionamiento de velocidad variable permite un control de velocidad total tanto para el producto como para las tareas de CIP.



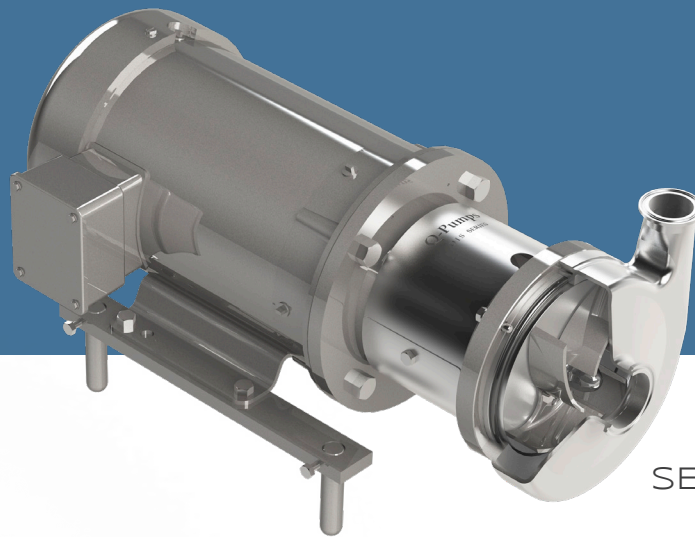
APLICACIONES



Q-Pumps



SERIE QC



SERIE QIS



Q-Pumps

Acceso A #103
Fracc. Industrial Jurica
Querétaro, Qro. México
C.P. 76130

Distribuido por:

La mejor solución en bombeo para tus procesos sanitarios | www.q-pumps.com